

1 質問内容一覧及び児童生徒質問紙と教科における正答率の相関について

(1) 児童生徒質問紙調査結果

児童生徒質問紙調査は、児童生徒の考えや思いを把握し、教育指導の充実や学習状況の改善等に役立てることを目的とし、質問項目は県教育基本計画との関連や児童生徒の発達の段階を考慮して設定している。

児童生徒紙 質問項目	小3、4 質問項目 番号	全国 関連	基本 計画 指標	掲載P	
				4つのア クション 関連	H27 結果 終年 比較
■1 生活について					
1 朝食を毎日食べていますか。	-	1	●		57
2 家の人(兄弟姉妹を含まない)と学校でのできごとについて話をしていますか。	1	18	●		58
3 家の手伝いをしていますか。	2	-	●		59
■2 自分自身について					
4 ものごとを最後までやり遂げて、うれしかったことがありますか。	-	4			60
5 むずかしいことでも、失敗をおそれないで挑戦していますか。	-	5			61
6 自分には、よいところがあると思いますか。	3	6	●		62
7 周りの人から、感謝されることはありますか。(新)	-	-			-
8 将来の夢や目標を持っていますか。	4	9			63
■3 社会性・道徳性について					
9 学校のきまりを守っていますか。	5	32	●		64
10 係や委員の仕事など、自分の役割はきちんとできていますか。	-	-			65
11 人が困っているときは、進んで助けていますか。	6	-	●		66
12 近所の人に会ったときは、あいさつをしていますか。	7	-	●		67
13 人の気持ちが分かる人間になりたいと思いますか。	-	33			68
14 いじめは、どんな理由があってもいけないことだと思いますか。	8	34			69
15 人の役に立つ人間になりたいと思いますか。	-	35			70
■4 社会への関心について					
16 新聞やテレビのニュースなどに関心がありますか。	-	(30)(31)			71
17 今住んでいる地域の歴史や自然について関心がありますか。	9	(28)	●		72
■5 メディア(テレビ、ゲーム、パソコン、携帯電話など)の利用について					
18 あなたは普段(月～金曜日)、1日当たりどれくらいの時間、テレビゲーム(コンピュータゲーム、携帯式のゲーム、携帯電話やスマートフォンを使ったゲームを含む)をしますか。	-	11			73
19 あなたは普段(月～金曜日)、1日当たりどれくらいの時間、携帯電話やスマートフォンで通話やメール、インターネットをしますか。	-	12			74
20 携帯電話やスマートフォン、ゲーム機などを使う場合、家の人と決めた使用ルールを守っていますか。(新)	-	-			-
21 携帯電話やスマートフォン、インターネットを使っていて、心配や悩みがありますか。(新)	-	-			-
22 普段(月～金曜日)、1日にどれくらいの時間、睡眠をとることが最も多いですか。	10	-			75
■6 勉強・授業について					
23 友達と話し合うとき、友達の話や意見を最後まで聞くことができますか。	-	8		○	76
24 授業では、ノートをていねいに書いていますか。	11	-		○	77
25 勉強は好きですか。	12	(48)(58) (69)		○	78
26 私語なく先生や友達の話をしっかり聞くなど、集中して授業を受けていますか。	-	-		○	79
27 授業は楽しいと思いますか。	-	-		○	80
28 授業の内容がどの程度分かりますか。	13	(50)(60) (71)	●	○	81
29 分からない問題があるとき、見方や考え方を変えながら、あきらめずに取り組んでいますか。(新)	-	(62)			-
30 分からないところは先生や友達に質問して解決していますか。	14	(47)		○	82
31 授業では、学級やグループの中で自分たちで課題を立て、その解決に向けて情報を集め、話し合いながら整理して発表する学習活動に取り組んでいますか。(新)	-	40			-
32 普段の授業では、自分の考えを発表する機会が与えられていると思いますか。	-	38		○	83
33 普段の授業では、学級の友達との間で話し合う活動をよく行っていると思いますか。	-	39		○	84
34 学校の授業などで、自分の考えを他の人に説明するとき、うまく伝えるように、理由を言ったり、話す順番に気を付けたりしていますか。(新)	-	(54)			-
35 学級の友達との間で話し合う活動を通じて、自分の考えを広げたり、深めたりすることができますか。(新)	-	46			-
■7 家庭学習について					
36 家で自分で計画を立てて勉強をしていますか。	15	20	●	○	85
37 家で学校の宿題をしていますか。	16	21		○	86
38 家で学校の授業の予習をしていますか。	-	22		○	87
39 家で学校の授業の復習をしていますか。	-	23		○	88
40 テストで間違えた問題について、間違えたところを後で勉強していますか。	-	-		○	89
41 学校の授業以外に、普段(月～金曜日)、1日当たりどれくらいの時間、勉強をしますか。(宿題や学習塾や家庭教師の時間を含む)	17	13		○	90
42 土曜日や日曜日など学校が休みの日に、1日当たりどれくらいの時間、勉強をしますか。(宿題や学習塾や家庭教師の時間を含む)	-	14		○	91
■8 読書について					
43 読書は好きですか。	-	51			92
44 学校の授業時間以外に、普段(月～金曜日)、1日にどれくらいの時間、読書をしますか。(新)	-	16			-
■9 学校生活について					
45 学校が好きですか。	-	(24)			93
46 学級みんなで協力して何かをやり遂げ、うれしかったことがありますか。	-	26			94
47 学級では、安心して自分の意見を言うことができますか。(新)	-	-			-

※全国学力・学習状況調査と同一の質問については、共通番号(全国報告書参照)を、類似の質問については共通番号()を付けて表記している。

下表は、「児童生徒質問紙」の各質問項目と「各教科の平均正答率」の相関係数を示したものである。
 ここでは、教科の平均正答率との相関係数の絶対値が0.2以上で、やや相関が認められる。

	小3国	小3算	小4国	小4算	小5国	小5社	小5算	小5理	小6国	小6社	小6算	小6理	中1国	中1社	中1数	中1理	中1英	中2国	中2社	中2数	中2理	中2英
■1 生活について																						
1					0.21	0.19	0.22	0.19	0.17	0.20	0.22	0.16	0.19	0.23	0.24	0.21	0.22	0.18	0.23	0.24	0.22	0.23
2	0.19	0.13	0.21	0.15	0.24	0.19	0.19	0.19	0.22	0.17	0.17	0.14	0.18	0.16	0.16	0.15	0.20	0.23	0.19	0.21	0.19	0.23
3	0.02	0.00	0.04	0.02	0.08	0.06	0.05	0.06	0.03	0.03	0.02	0.03	0.02	0.02	0.01	0.02	0.02	0.00	0.01	0.00	0.01	0.01
■2 自分自身について																						
4					0.23	0.19	0.22	0.18	0.20	0.18	0.19	0.16	0.17	0.17	0.18	0.16	0.19	0.18	0.16	0.19	0.17	0.21
5					0.10	0.08	0.12	0.08	0.07	0.06	0.11	0.07	0.05	0.08	0.10	0.07	0.09	0.07	0.10	0.12	0.11	0.13
6	0.16	0.13	0.16	0.17	0.16	0.15	0.15	0.13	0.14	0.15	0.16	0.14	0.08	0.13	0.12	0.11	0.14	0.11	0.16	0.14	0.15	0.15
7					0.21	0.16	0.17	0.14	0.20	0.17	0.19	0.15	0.16	0.15	0.16	0.15	0.20	0.19	0.18	0.17	0.17	0.21
8	0.07	0.05	0.06	0.05	0.06	0.02	0.03	0.02	0.01	0.01	0.00	-0.01	-0.01	0.00	-0.02	-0.01	0.02	0.02	0.03	0.04	0.04	0.06
■3 社会性・道徳性について																						
9	0.17	0.11	0.18	0.13	0.20	0.15	0.16	0.14	0.16	0.16	0.15	0.13	0.16	0.18	0.18	0.18	0.20	0.19	0.20	0.22	0.22	0.22
10					0.16	0.11	0.14	0.10	0.15	0.13	0.13	0.11	0.14	0.14	0.16	0.14	0.18	0.18	0.15	0.18	0.16	0.19
11	0.14	0.09	0.16	0.12	0.15	0.09	0.11	0.09	0.13	0.08	0.09	0.07	0.10	0.07	0.09	0.07	0.13	0.11	0.08	0.09	0.09	0.13
12	0.08	0.05	0.09	0.08	0.09	0.06	0.09	0.06	0.06	0.07	0.07	0.07	0.04	0.05	0.07	0.05	0.08	0.08	0.06	0.09	0.07	0.09
13					0.19	0.13	0.15	0.13	0.16	0.15	0.15	0.12	0.16	0.15	0.15	0.14	0.18	0.16	0.12	0.14	0.12	0.16
14	0.14	0.08	0.13	0.10	0.15	0.10	0.13	0.10	0.09	0.08	0.07	0.06	0.06	0.06	0.07	0.07	0.09	0.08	0.05	0.07	0.06	0.10
15					0.18	0.13	0.15	0.13	0.17	0.15	0.16	0.13	0.17	0.16	0.16	0.15	0.18	0.17	0.13	0.16	0.14	0.19
■4 社会への関心について																						
16					0.19	0.20	0.17	0.17	0.16	0.19	0.18	0.17	0.17	0.23	0.16	0.18	0.17	0.17	0.22	0.15	0.18	0.18
17	0.08	0.06	0.08	0.08	0.05	0.07	0.05	0.06	0.04	0.09	0.05	0.07	0.01	0.07	0.01	0.04	0.02	0.03	0.10	0.04	0.07	0.05
■5 メディア(テレビ、ゲーム、パソコン、携帯電話など)の利用について																						
18					-0.26	-0.22	-0.23	-0.22	-0.23	-0.21	-0.25	-0.22	-0.24	-0.28	-0.27	-0.25	-0.29	-0.30	-0.30	-0.29	-0.29	-0.33
19					-0.19	-0.18	-0.18	-0.20	-0.18	-0.21	-0.22	-0.21	-0.18	-0.26	-0.24	-0.24	-0.20	-0.20	-0.28	-0.23	-0.27	-0.22
20					0.08	0.07	0.08	0.05	0.05	0.04	0.06	0.03	0.02	0.01	0.04	0.01	0.04	0.02	0.02	0.04	0.03	0.05
21					-0.06	-0.07	-0.07	-0.09	-0.05	-0.07	-0.07	-0.07	-0.02	-0.06	-0.04	-0.06	-0.02	-0.03	-0.07	-0.04	-0.06	-0.04
22	0.08	0.06	0.05	0.03	0.06	0.05	0.04	0.04	0.00	0.03	0.01	0.01	-0.07	-0.03	-0.06	-0.04	-0.06	-0.06	-0.03	-0.05	-0.04	-0.05
■6 勉強・授業について																						
23					0.15	0.11	0.12	0.10	0.14	0.12	0.13	0.11	0.13	0.11	0.12	0.12	0.16	0.13	0.10	0.11	0.11	0.13
24	0.19	0.09	0.22	0.12	0.24	0.14	0.13	0.12	0.20	0.13	0.13	0.10	0.21	0.18	0.19	0.16	0.25	0.26	0.20	0.25	0.22	0.28
25	0.18	0.15	0.21	0.22	0.27	0.24	0.26	0.23	0.22	0.22	0.26	0.22	0.18	0.24	0.22	0.21	0.23	0.22	0.28	0.25	0.29	0.28
26					0.19	0.14	0.17	0.14	0.15	0.14	0.15	0.13	0.19	0.22	0.22	0.23	0.24	0.24	0.25	0.24	0.27	0.26
27					0.20	0.19	0.20	0.18	0.15	0.17	0.17	0.16	0.15	0.21	0.19	0.18	0.20	0.19	0.25	0.22	0.26	0.24
28	0.28	0.28	0.28	0.36	0.35	0.37	0.42	0.36	0.35	0.38	0.44	0.39	0.36	0.46	0.47	0.45	0.44	0.41	0.51	0.52	0.54	0.50
29					0.29	0.28	0.33	0.27	0.26	0.27	0.33	0.27	0.28	0.35	0.37	0.33	0.34	0.33	0.39	0.42	0.42	0.40
30	0.15	0.12	0.17	0.16	0.17	0.15	0.16	0.14	0.19	0.18	0.20	0.18	0.22	0.26	0.28	0.25	0.28	0.28	0.32	0.35	0.34	0.37
31					0.17	0.13	0.14	0.14	0.16	0.13	0.13	0.12	0.15	0.16	0.17	0.14	0.19	0.17	0.17	0.18	0.18	0.19
32					0.27	0.26	0.26	0.24	0.26	0.28	0.27	0.25	0.24	0.26	0.27	0.26	0.25	0.24	0.24	0.25	0.26	0.24
33					0.16	0.13	0.15	0.13	0.14	0.13	0.14	0.12	0.11	0.12	0.12	0.11	0.12	0.13	0.15	0.12	0.14	0.14
34					0.27	0.24	0.25	0.24	0.24	0.21	0.24	0.22	0.21	0.21	0.21	0.21	0.23	0.23	0.25	0.24	0.26	0.26
35					0.22	0.20	0.22	0.19	0.22	0.21	0.23	0.21	0.19	0.21	0.20	0.20	0.21	0.22	0.25	0.24	0.26	0.26
■7 家庭学習について																						
36	0.09	0.07	0.14	0.13	0.18	0.12	0.18	0.13	0.16	0.14	0.17	0.14	0.14	0.17	0.18	0.15	0.20	0.16	0.18	0.19	0.18	0.22
37	0.23	0.18	0.27	0.27	0.34	0.25	0.32	0.25	0.28	0.25	0.26	0.22	0.26	0.29	0.31	0.28	0.32	0.28	0.29	0.30	0.30	0.34
38					0.11	0.07	0.10	0.09	0.07	0.06	0.09	0.07	0.05	0.10	0.12	0.08	0.14	0.07	0.12	0.12	0.12	0.17
39					0.25	0.20	0.24	0.20	0.21	0.19	0.22	0.18	0.19	0.25	0.25	0.22	0.26	0.21	0.25	0.25	0.25	0.27
40					0.24	0.18	0.21	0.18	0.20	0.18	0.21	0.17	0.24	0.29	0.29	0.27	0.31	0.26	0.30	0.31	0.31	0.35
41	0.12	0.11	0.17	0.17	0.24	0.16	0.22	0.17	0.21	0.19	0.24	0.17	0.18	0.21	0.28	0.20	0.31	0.17	0.20	0.25	0.20	0.26
42					0.16	0.13	0.17	0.14	0.17	0.17	0.21	0.18	0.16	0.21	0.24	0.19	0.25	0.17	0.22	0.21	0.20	0.24
■8 読書について																						
43					0.22	0.20	0.13	0.18	0.23	0.22	0.16	0.20	0.26	0.21	0.13	0.22	0.17	0.23	0.19	0.13	0.19	0.15
44					0.16	0.12	0.08	0.12	0.10	0.10	0.05	0.09	0.12	0.07	0.02	0.07	0.04	0.06	0.04	0.01	0.05	0.00
■9 学校生活について																						
45					0.19	0.14	0.17	0.14	0.16	0.15	0.15	0.12	0.10	0.13	0.13	0.11	0.15	0.16	0.17	0.17	0.17	0.19
46					0.17	0.12	0.15	0.12	0.16	0.15	0.15	0.12	0.14	0.14	0.14	0.13	0.17	0.17	0.16	0.17	0.15	0.20
47					0.20	0.20	0.21	0.18	0.18	0.19	0.20	0.18	0.14	0.17	0.19	0.15	0.17	0.14	0.17	0.16	0.16	0.18

(2) 学校質問紙調査結果

学校質問紙調査は、各学校の各種教育活動の取組状況を把握し、児童生徒に対する教育指導の充実や学習状況の改善等に役立てることを目的とし、質問項目は県教育基本計画や児童生徒質問紙との関連を考慮して設定している。

*H27結果一覧はP98～P101に掲載

学校質問紙 質問項目		全国 関連	基本 計画 指標	掲載P 経年 比較
■1 家庭・地域との連携				
1	地域の人が自由に授業参観などができる学校公開日を設けていますか。	-	●	102
2	ホームページを更新し、学校の教育活動について情報提供を行っていますか。	-		
3	PTAや地域の人が学校の諸活動にボランティアとして参加してくれますか。	86/84	●	
4	いじめ、暴力行為が発生した時の対応マニュアルについて、保護者等へ情報提供を行っていますか。(新)	-		
■2 社会性・道徳性の育成				
5	児童生徒が学級や学校全体で目標を持って取り組んだり挑戦したりする活動を取り入れていますか。	(42/42)		102
6	学級活動や児童会・生徒会活動は、児童生徒による自発的・自治的な取組が推進されるよう指導、支援を行っていますか。	-		
7	学校生活の中で、児童生徒一人一人のよさを見付け、児童生徒や保護者に伝えるなど、積極的に評価していますか。(新)	43/43		
8	児童生徒によるボランティア活動を実施していますか。	-	●	
9	児童生徒が、ネットの望ましい利用について自ら話し合い、ルールを作成していますか。(新)	-		103
10	道徳教育用教材「私たちの道徳」を活用していますか。(新)	-		
11	県が作成した「新ふるさと心」を活用していますか。(新)	-		
12	保護者などに道徳の授業を公開しましたか。(予定を含む)	-		
■3 基礎的・基本的内容の定着				
13	国語の指導として、漢字・語句など基礎的・基本的な事項を定着させる授業を行いましたか。	64/64		103
14	算数(数学)の指導として、計算問題などの反復練習をする授業を行いましたか。	68/68		
15	昼休みや放課後の時間等を利用した補充的な学習サポートを実施していますか。	(26/26)		
16	より困難、より高度な課題に挑戦するなど、それぞれの教科の知識・技能を活用する発展的な学習活動を行いましたか。(新)	(40/40) (46/46) (71/70)		
■4 指導方法等について				
17	学習規律(私語をしない、話をしている人の方を向いて聞く、聞き手に向かって話をするなど)の維持を徹底していますか。	44/44		104
18	学習方法(適切にノートをとる、テストの間違いを振り返って学習するなど)に関する指導をしていますか。	-		
19	児童生徒の様々な考えを引き出したり、思考を深めたりするような発問や指導をしていますか。	32/32		
20	児童生徒の発言や活動の時間を確保して授業を進めていますか。	33/33		
21	単元や授業で身に付けさせたい力を明らかにした上で、授業の計画を立てていますか。(新)	-		105
22	授業の冒頭で目標を児童生徒に示す活動を計画的に取り入れていますか。	29/29		
23	授業の最後に学習したことを振り返る活動を計画的に取り入れていますか。	30/30		
24	授業において、児童生徒自ら学級やグループで課題を設定し、その解決に向けて話し合い、まとめ、表現するなどの学習活動を取り入れていますか。(新)	37/37		
25	普段の授業で、児童生徒の学び合う場を取り入れていますか。(新)	-		105
26	普段の授業で、児童生徒が安心して発言できる雰囲気づくりに取り組んでいますか。(新)	-		
27	児童生徒が自分で調べたことや考えたことを文章に書かせる指導をしていますか。	(40/40)		
28	新聞や学校図書館等を活用した授業を行っていますか。	(25/25) (83/82)		
29	ICT機器を活用した授業を行っていますか。	(46/46)(47) (47)(48/48) (49/49)		
30	「ふるさと教材」等を活用した、ふるさとの素晴らしさを実感させる授業を行っていますか。	-		
■5 外国語活動				
31	(小) 外国語活動の授業において、ネイティブ・スピーカーの活用や外国語に堪能な地域の人々の協力を得ていますか。(ALTや社会人特別非常勤講師による指導を含む)	-	●	105
	(中) 小学校外国語活動の実施状況を把握(授業参観、情報交換等)して外国語教育における小中連携を実施しましたか。(予定を含む)	-	●	
■6 小中連携				
32	小・中が連携し、小学6年生の児童に対して、中学校への進学に対する不安をなくすための取組を行いましたか。(予定を含む)	-		106
■7 家庭学習				
33	保護者に対して児童生徒の家庭学習を促すような働きかけを行っていますか。	93/91		106
34	児童生徒に与えた家庭学習の課題について、評価・指導を行っていますか。(長期休業期間中の課題を除く)	90/88 92/90 99/97		
35	家庭学習の取組として、学校では、児童生徒に家庭での学習方法を具体例を挙げながら教えるようにしていますか。	96/94		
■8 学校経営他				
36	学校の教育目標やその達成に向けた方策について、全教職員の間で共有し、取組に当たっていますか。	(110/108)		107
37	模擬授業や研究授業、事例研究など、実践的な研修を行っていますか。	101/99		
38	現職教育等で「さめきの授業 基礎・基本」を活用していますか。	-		
39	前年度、国や県の調査結果を分析し、具体的な教育活動の改善に取り組んだり次年度の指導計画に反映させたりしましたか。	(50/50) (51/51)		
40	ノー会議デーやノー残業デーの設置等、教職員が定時に退勤しやすい職場環境づくりに取り組んでいますか。(新)	-		
41	校務の改善に取り組んだ結果、児童生徒に向き合う時間は以前より確保できていますか。(新)	-	●	

※全国学力・学習状況調査と同一の質問については、質問番号(小の番号/中の番号)を、類似の質問については質問番号に()を付けて表記している。

【グラフ等の見方】

- OH24 小3 ← 小3の時の結果、H24.11 に実施した県学習状況調査結果
- OH25 小4 ← 小4の時の結果、H25.11 に実施した県学習状況調査結果
- OH26 小5 ← 小5の時の結果、H26.11 に実施した県学習状況調査結果
- OH27 小6 ← 小6の時の結果、H27.11 に実施した県学習状況調査結果

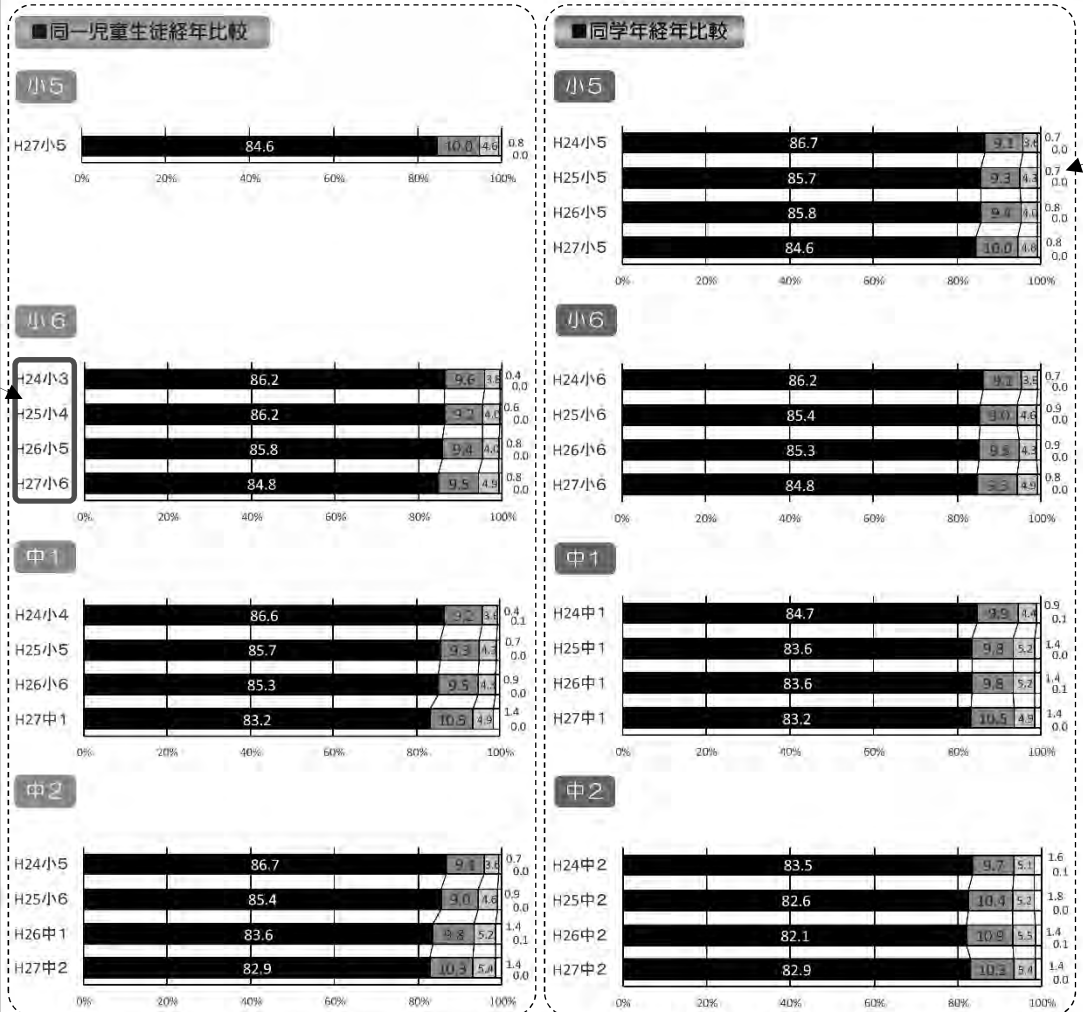
○同一児童生徒経年比較
調査対象同一児童生徒集団の推移を示している。例えば、H27 小6であれば、H24 小3、H25 小4、H26 小5、からの推移となる。

○同学年経年比較
調査対象学年と過去の同学年との比較結果を示している。例えば、H27 小5であれば、H24 小5、H25 小5、H26 小5との比較となる。

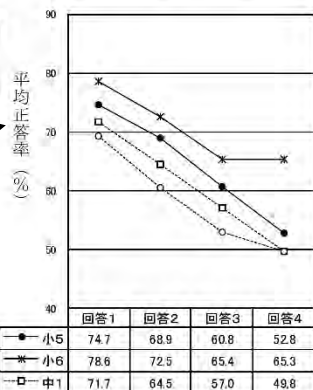
○質問項目内容

1 朝食を毎日食べていますか

- 1 毎日食べている
- 2 食べる日の方が多い
- 3 食べない日の方が多い
- 4 毎日食べていない
- 5 その他



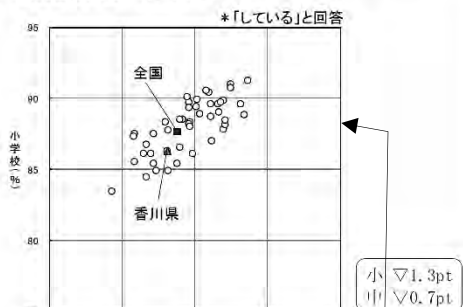
回答別全教科平均正答率 (学年ごと)



○回答別全教科平均正答率
それぞれの回答における全教科の平均正答率をグラフにしたものを掲載している。質問紙結果と全教科の相関を見ることができる。

【参考】全国学力・学習状況調査結果 (H27)

Q1 朝食を毎日食べていますか



○平成27年度全国学力・学習状況調査結果
全国学力・学習状況調査における同一質問紙の結果等を散布図等にしたものを掲載している。
※詳細は、H27 全国学力・学習状況調査報告書参照